

# Le triolet de croches

Le "TRIOLET" est la division "TERNAIRE" d'une figure de note.

**BINAIRE**

/

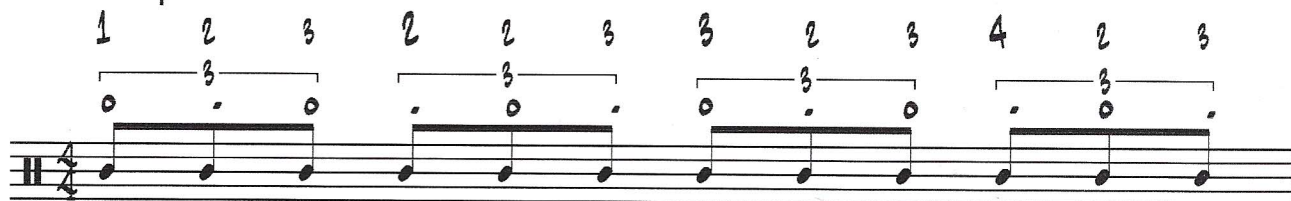
**TERNAIRE**

1 noire est égale à 2 croches

1 noire est égale à 3 croches



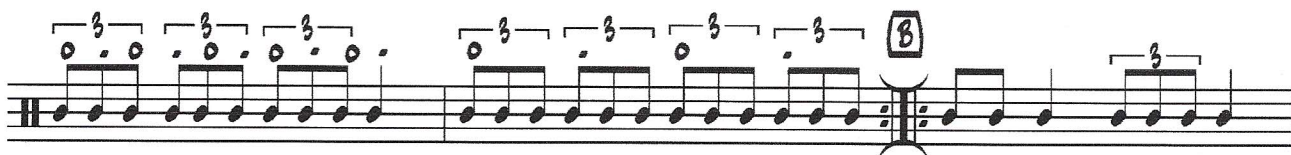
Le compte



Les croches sont surmontées d'un petit 3



Jouez les croches binaires



Reprenez les exercices (B) (C) en interprétant les croches en "Ternaire"

